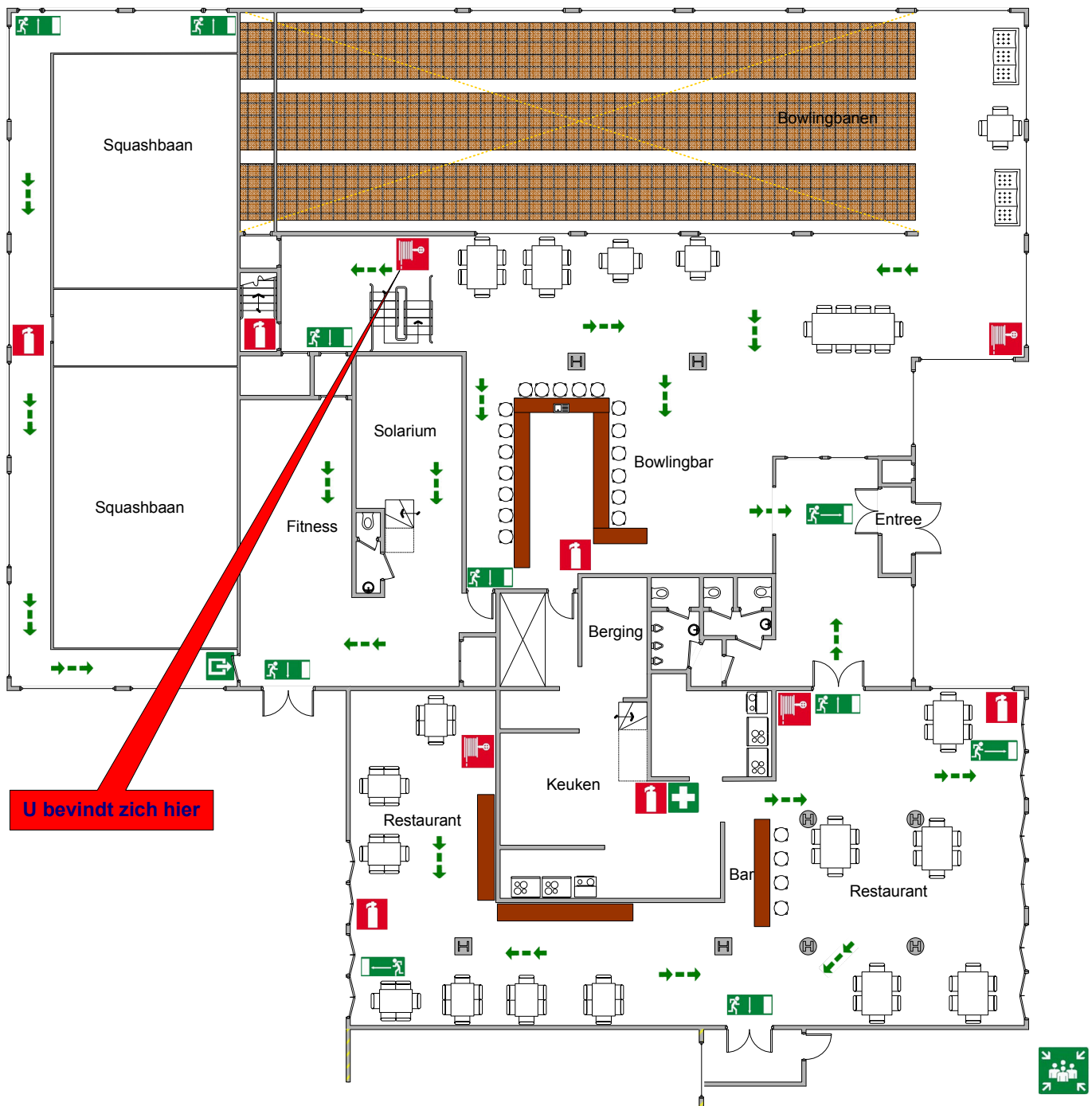


Ontruimingsplattegrond



U bevindt zich hier

Legenda:	
Brandslang	
Brandblusser	
Vluchtroute	
Nooduitgang	
Uitgang	
Verzamelplaats	
EHBO	
Gevaarlijkstof	
Gevaar voor electra	
Uitschakelen electra	
Afsluiter Gas	

Wat te doen bij ONGEVAL:

- Waarschuw personeel.
- Waarschuw omstanders.
- Bel of laat alarmnummer **112** bellen.
- Stel de betrokkene gerust.

Wat te doen bij BRAND:

- Waarschuw personeel.
- Waarschuw omstanders.
- Bel of laat alarmnummer **112** bellen.
- Indien mogelijk blussen.
- Start ontruiming.

Ontruiming:

- Sluit deuren en ramen.
- Volg de vluchtroute.
- Volg aanwijzing van B.H.V.-er, personeel en brandweer.
- Help anderen.
- Ga naar verzamelplaats.

RosenBrand Service WWW.Rosenbrand-service.nl
info@rosenbrand-service.nl

Versie 002a november 2007

Copyright: RosenBrand Service

Uw naam !